

# MANUAL D'INSTAL·LACIÓ DUAL DE XUBUNTU I WINDOWS (7 I 10)

**Estat inicial:** Windows 7 o 10 instal·lat

**Objectiu:** Dos Sistemes Operatius en un mateix PC

## REQUISITS MÍNIMS DEL SISTEMA:

**Espai lliure** al disc de com a mínim **10GB** (Es recomana tenir com a mínim 20GB d'espai lliure per tal de poder instal·lar-hi aplicacions).

USB amb mínim 3GB

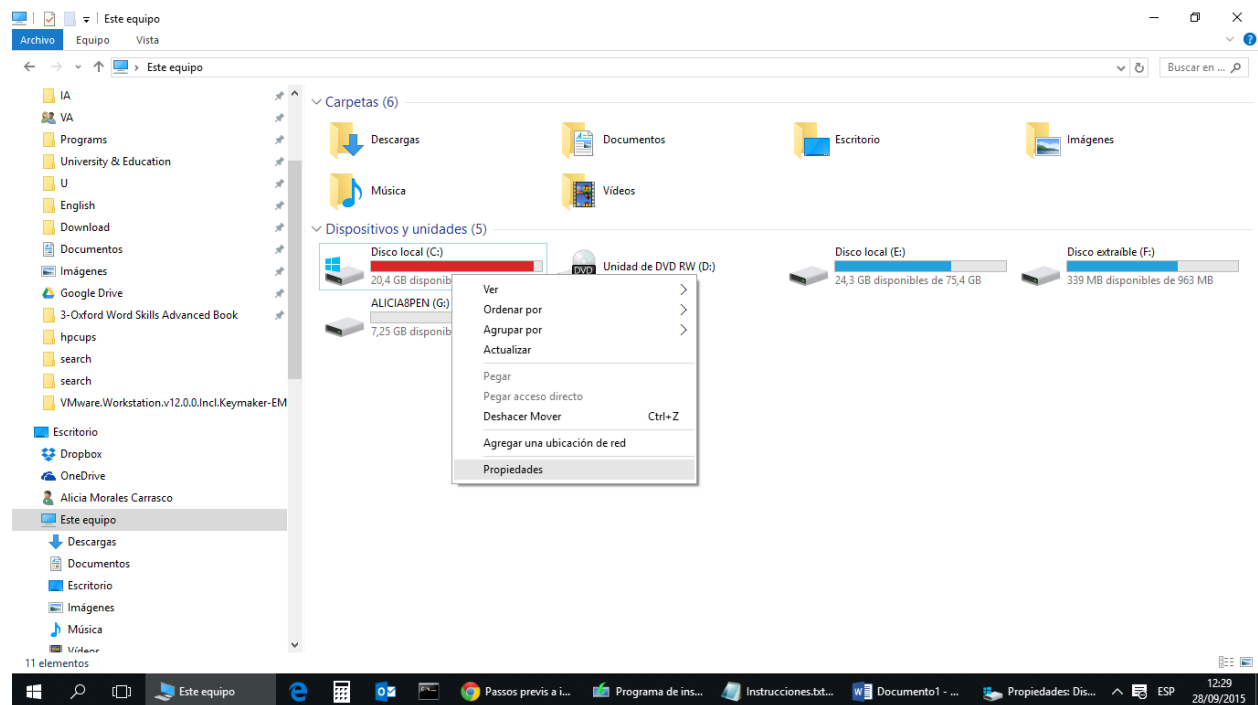
## PAS 1: PREPARACIÓ DEL PC

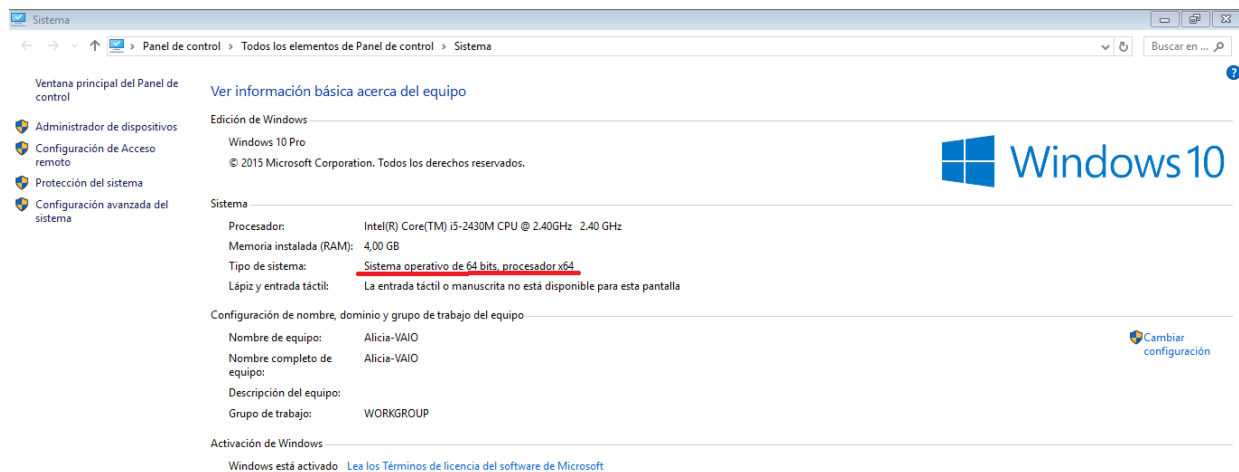
Abans d'instal·lar Xubuntu hem d'assegurar-nos de tenir espai suficient i d'haver realitzat els passos previs descrits aquí:

<https://installpartyub.wordpress.com/2014/09/29/passos-previs-a-instal%C2%B7lar-linux-desfragmentacio-del-disc-dur/>

A continuació comprovarem quina arquitectura té el nostre sistema. Això ho podem si anem a

**Equipo>(Click dret)>Propiedades**





Dependent de l'arquitectura instal·larem una o altra versió de Xubuntu.

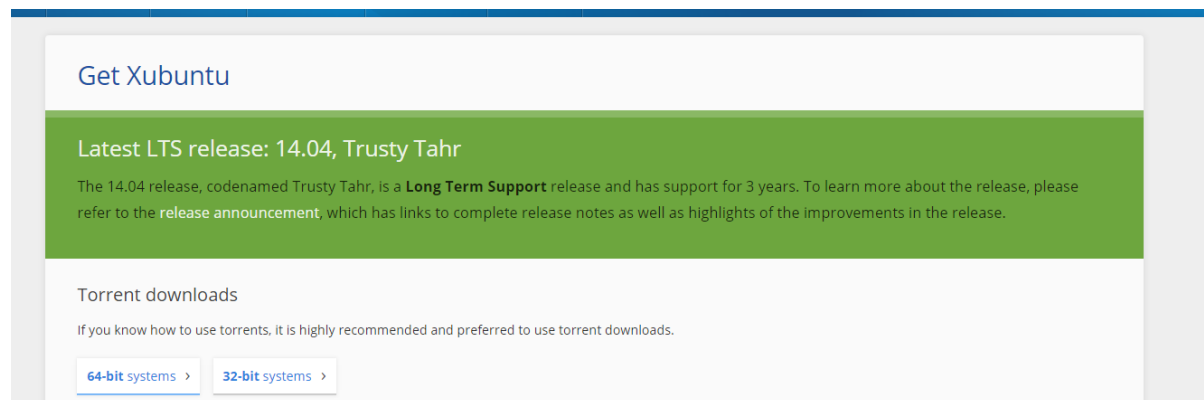
NOTA: ÉS RECOMANABLE FER UNA CÒPIA DE SEGURETAT DEL NOSTRES ARXIU, PEL QUE PUGUI PASSAR...

## PAS 2: DESCÀRREGA DE XUBUNTU I MONTATGE A USB

Si ja us han proporcionat un USB amb el Xubuntu de la vostra arquitectura podeu saltar aquest pas.

Descarregueu la iso corresponent a la vostra arquitectura des de la pàgina oficial de Xubuntu:

<http://xubuntu.org/getxubuntu/>

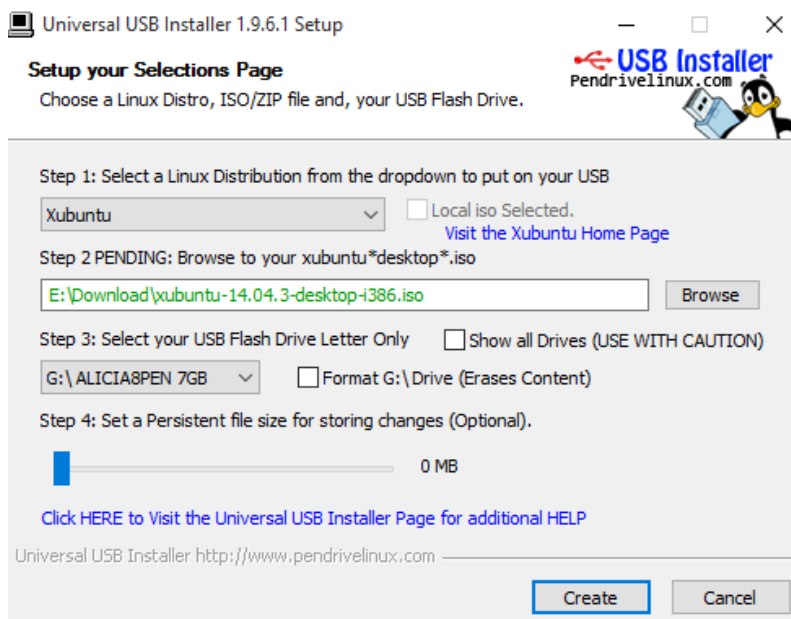


Introduiu el vostre USB.

Descarregueu i executeu PenDriveLinux des d'aquest enllaç:

<http://www.pendrivelinux.com/downloads/Universal-USB-Installer/Universal-USB-Installer-1.9.6.1.exe>

Sel·leccioneu Xubuntu de la primera pestanya, l'arxiu ISO descarregat, el port on heu posat el vostre USB i pitjeu "Create".

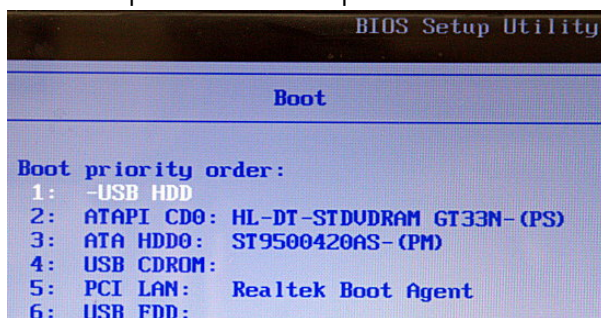


Hem d'esperar que el programa monti la imatge al nostre USB.

### PAS 3: DIR-LI A LA BIOS QUE VOLEM INICIAR A PARTIR DE L'USB

Una vegada ja tenim l'USB apagarem l'ordinador i el tornarem a engegar. Ràpidament haurem de pitjar la tecla que ens dugui a l'apartat de configuració de la BIOS. La gran part d'ordinadors ens diuen a la pantalla inicial de quina tecla es tracta. (Sol ser F2, F12...)

Una vegada dins ens mourem amb les fletxes del teclat i buscarem l'apartat "Boot" on configurarem l'ordre de prioritat dels disc posant el nostre USB com a primer.



Sortirem desant els canvis.

### PAS 4: INICIAR LA INSTAL·LACIÓ

Si ho hem fet tot bé sortirà la pantalla de sel·lecció d'entrada del USB:

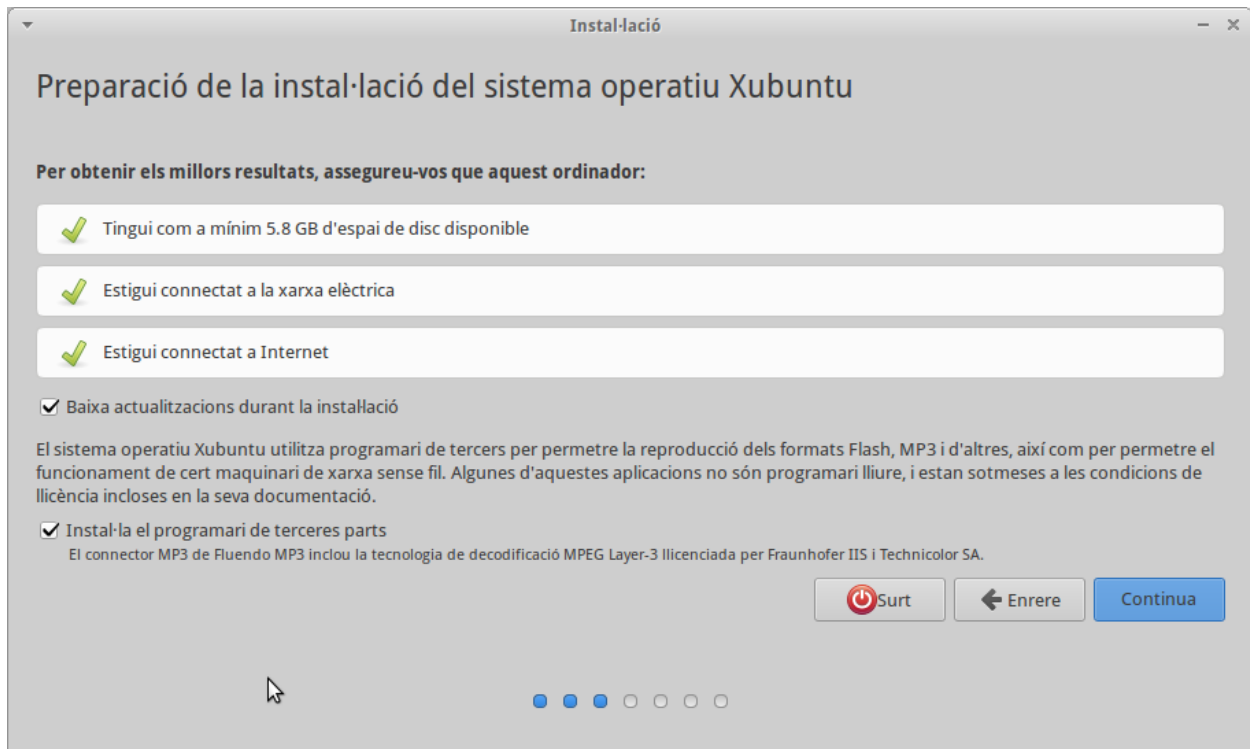
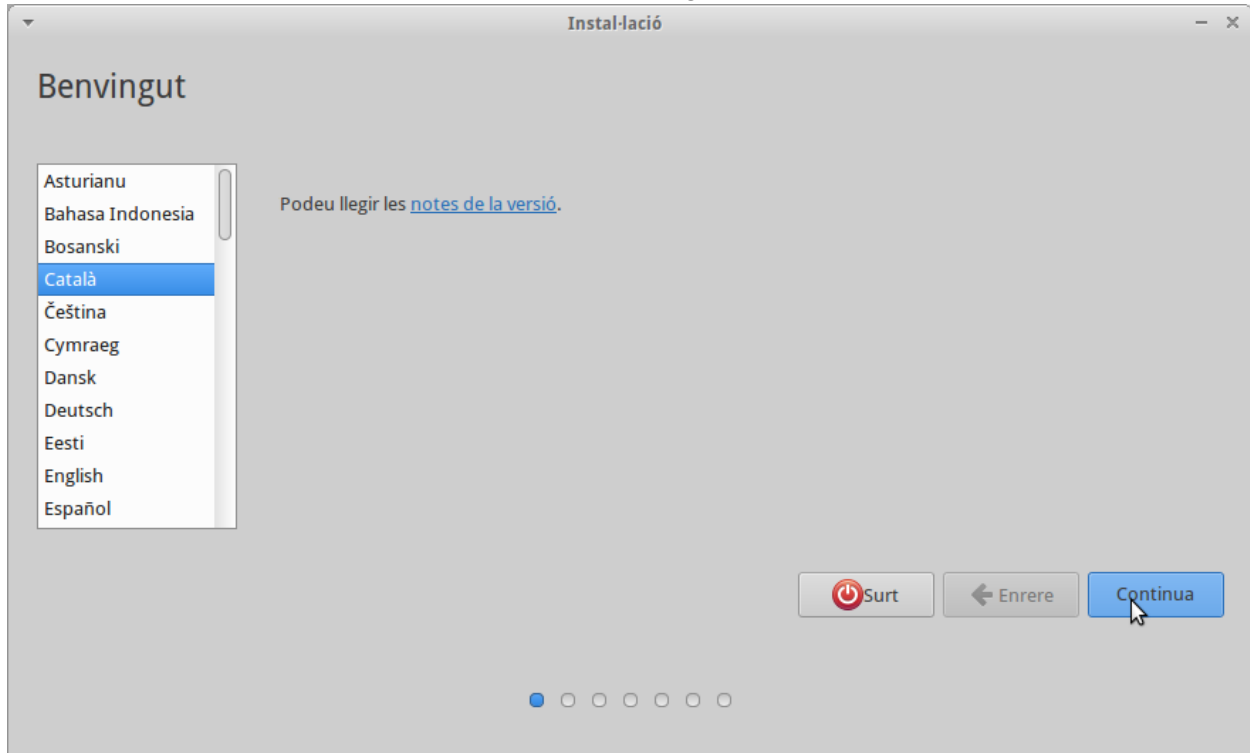
# xubuntu

Try Xubuntu without installing  
Install Xubuntu  
Check disc for defects  
Test memory  
Boot from first hard disk

F1 Help F2 Language F3 Keymap F4 Modes F5 Accessibility F6 Other Options

Nosaltres seleccionarem Install Xubuntu.

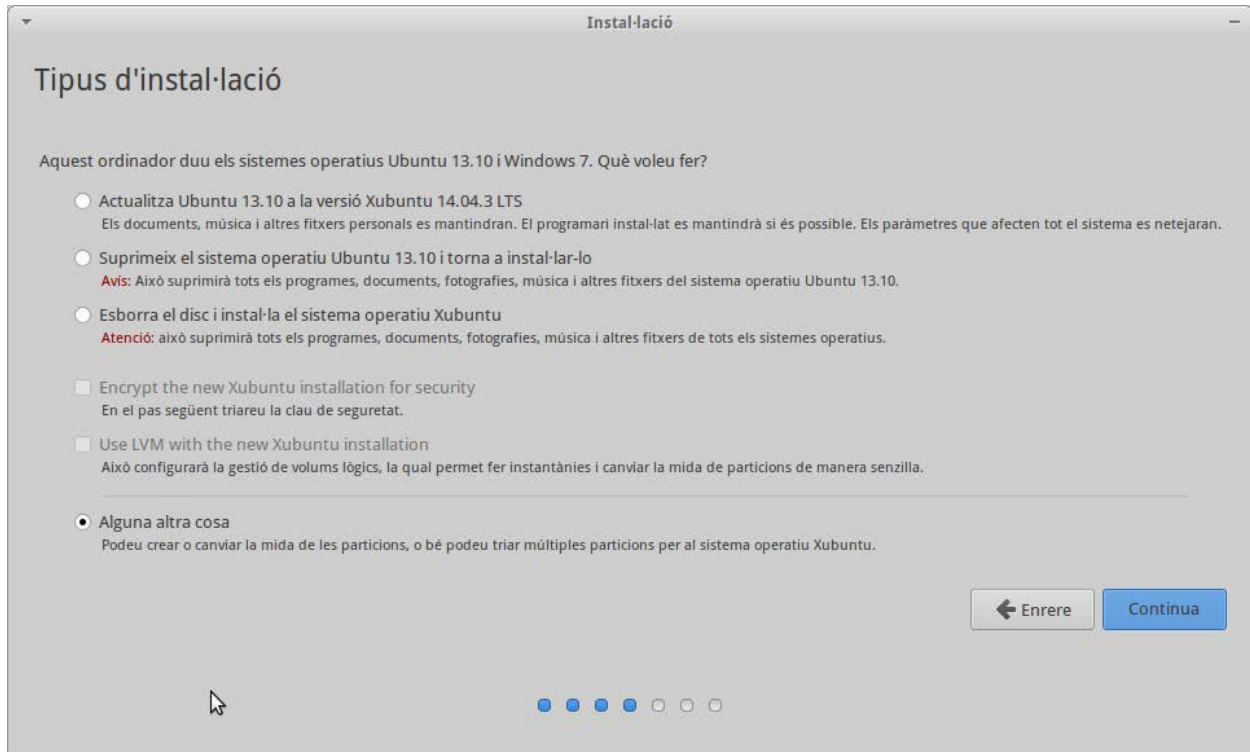
La instal·lació donarà inici. Seguirem les pantalles:



(Opcionalment introduïrem la clau de la connexió a Internet)

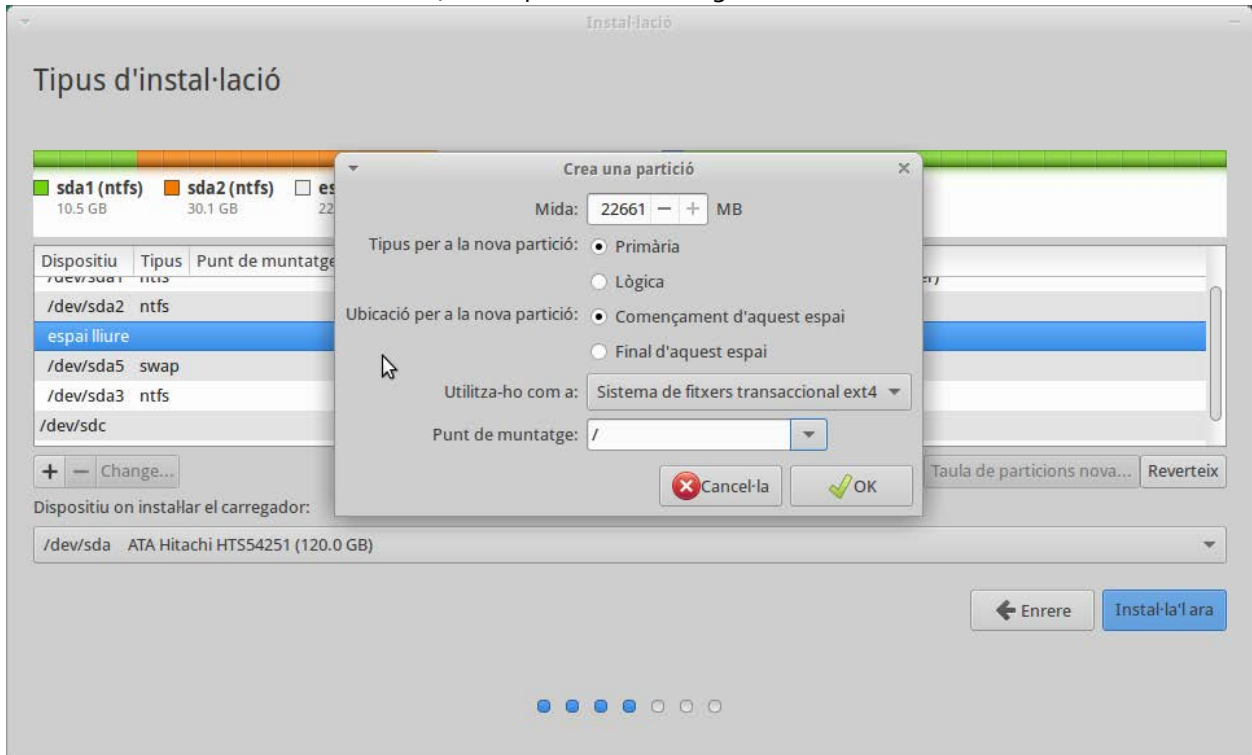
## PAS 5: CONFIGURACIÓ DE LES PARTICIONS

En aquest pas podríem seleccionar la opció sencilla i correcta "Instal·la Xubuntu juntament amb Windows X" (si així ho decidiu podeu saltar aquest pas), en aquest manual però mostrarem com fer-ho configurant nosaltres mateixos les particions, així que farem "Alguna altra cosa".

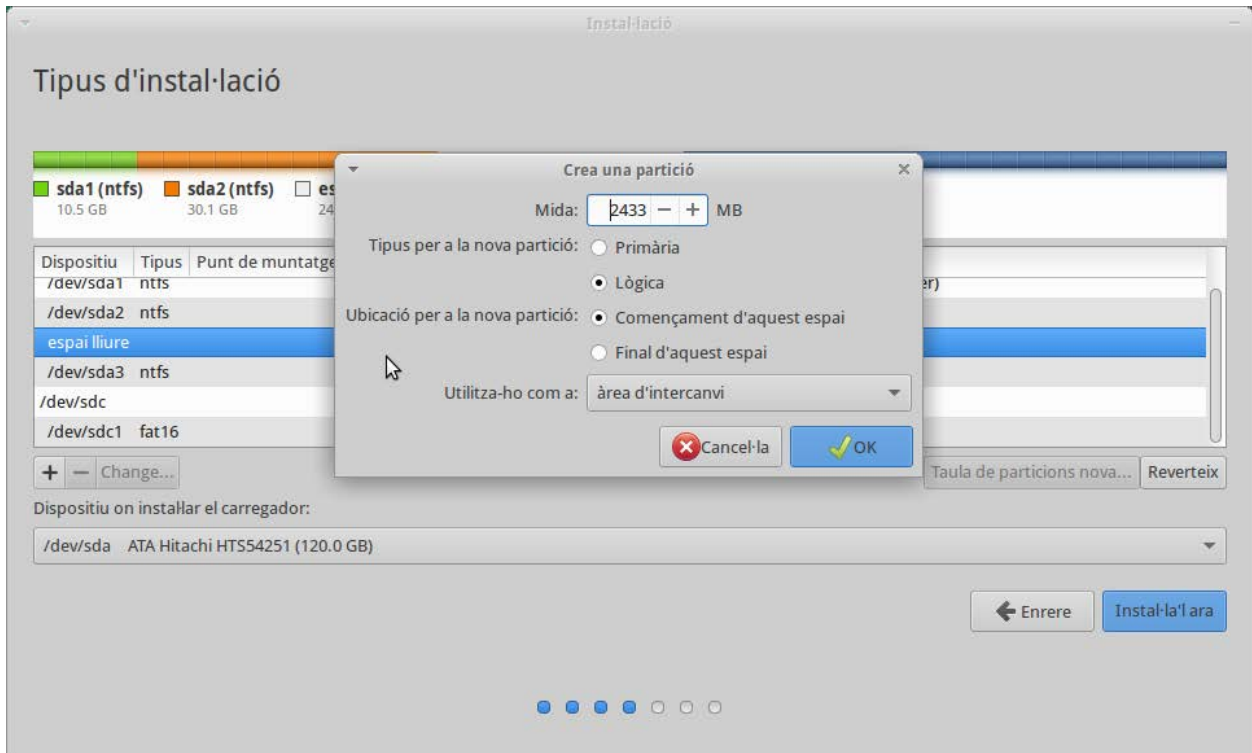


Arribarem a aquesta pantalla que ens mostrarà les particions existents al nostre ordinador. Pitjarem allà on posi espai lliure i crearem la partició per a Xubuntu (fem click al botó "+"): Una partició de mida mínima 10GB (Recomanat 20GB o més), Primària, Al començament de l'espai, Per utilitzar com a

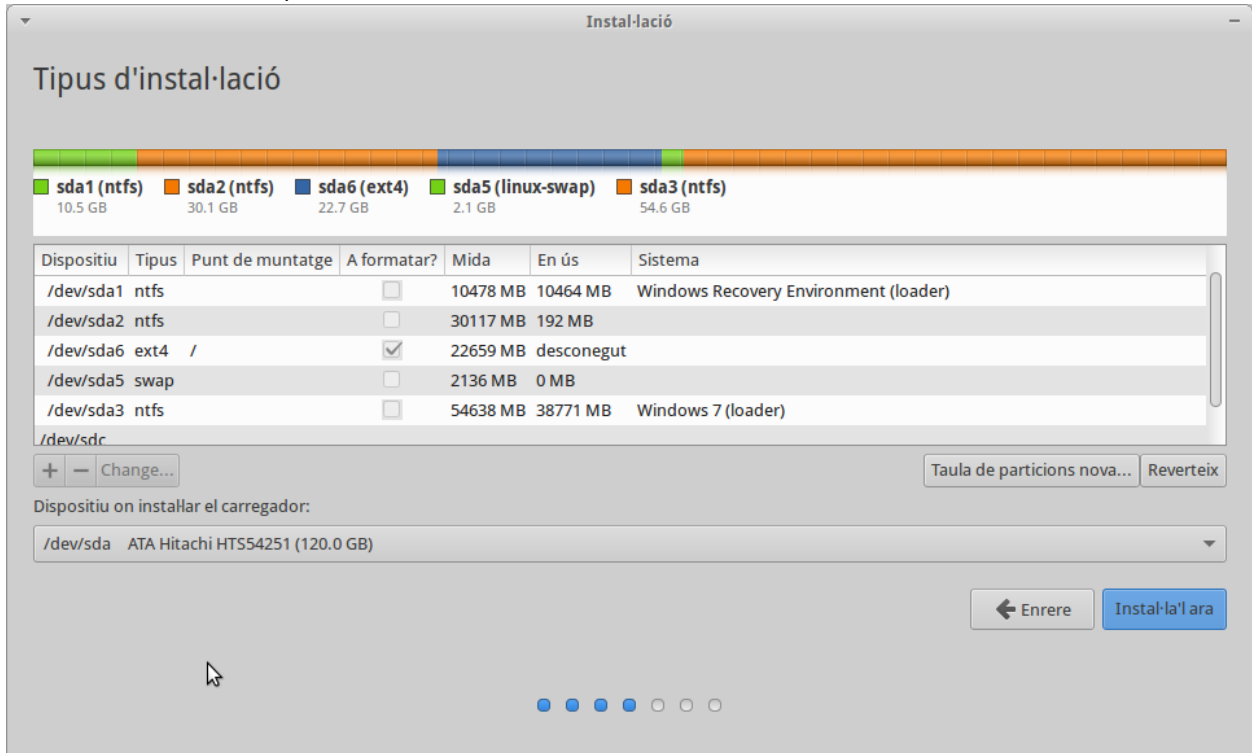
sistema de fitxers transaccional ext4 i amb punt de muntatge /.



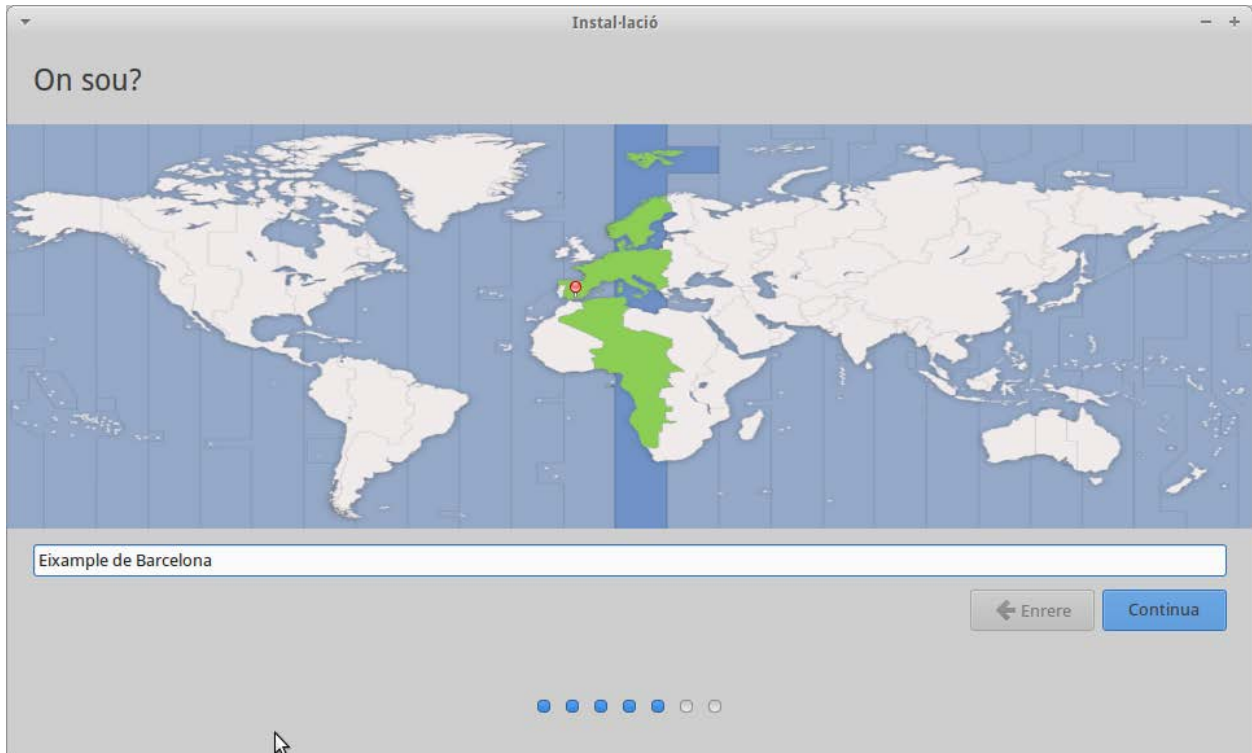
Si el nostre ordinador té poques prestacions podem crear també una partició d'intercanvi de mida recomanada el doble de la RAM del ordinador.



Aquest seria un exemple de distribució de les particions. Tenim 22659MB per a Xubuntu i 2136MB per a l'àrea d'intercanvi (swap).



Ja podem pitjar a "Instal·la ara" i omplir les qüestions que ens preguntin sobre com volem configurar el nostre Xubuntu (teclat, usuàri, zona horària...)





Si tot ha anat bé ens demanarà per reiniciar l'ordinador. Al fer-ho haurem de revertir els canvis d'ordre de BOOT que vam fer al PAS 3 (si no tornariem a iniciar a l'USB!), fet això a partir d'ara cada cop que iniciem ens sortirà la GRUB: l'ordinador ens donarà la opció de seleccionar a quin sistema operatiu volem entrar.

Ja tenim Xubuntu a la llista!

## PROBLEMES AMB EL SISTEMA D'ARRANCADA

Es podria donar el cas que el Sistema d'arrancada s'hagués de reparar (no ens apareix la GRUB). Aquí els passos per arreglar-ho:

1. Reiniciar l'ordinador amb con Xubuntu Live CD i entrar a Try Xubuntu without installing.
2. Obrir un terminal i entrar les comandes següents:

```
sudo add-apt-repository ppa:yannubuntu/boot-repair
```

```
sudo apt-get update
```

```
sudo apt-get install -y boot-repair boot-repair
```

3. Esperem uns minuts.
4. Finalment fem click en *Recommended repair*.